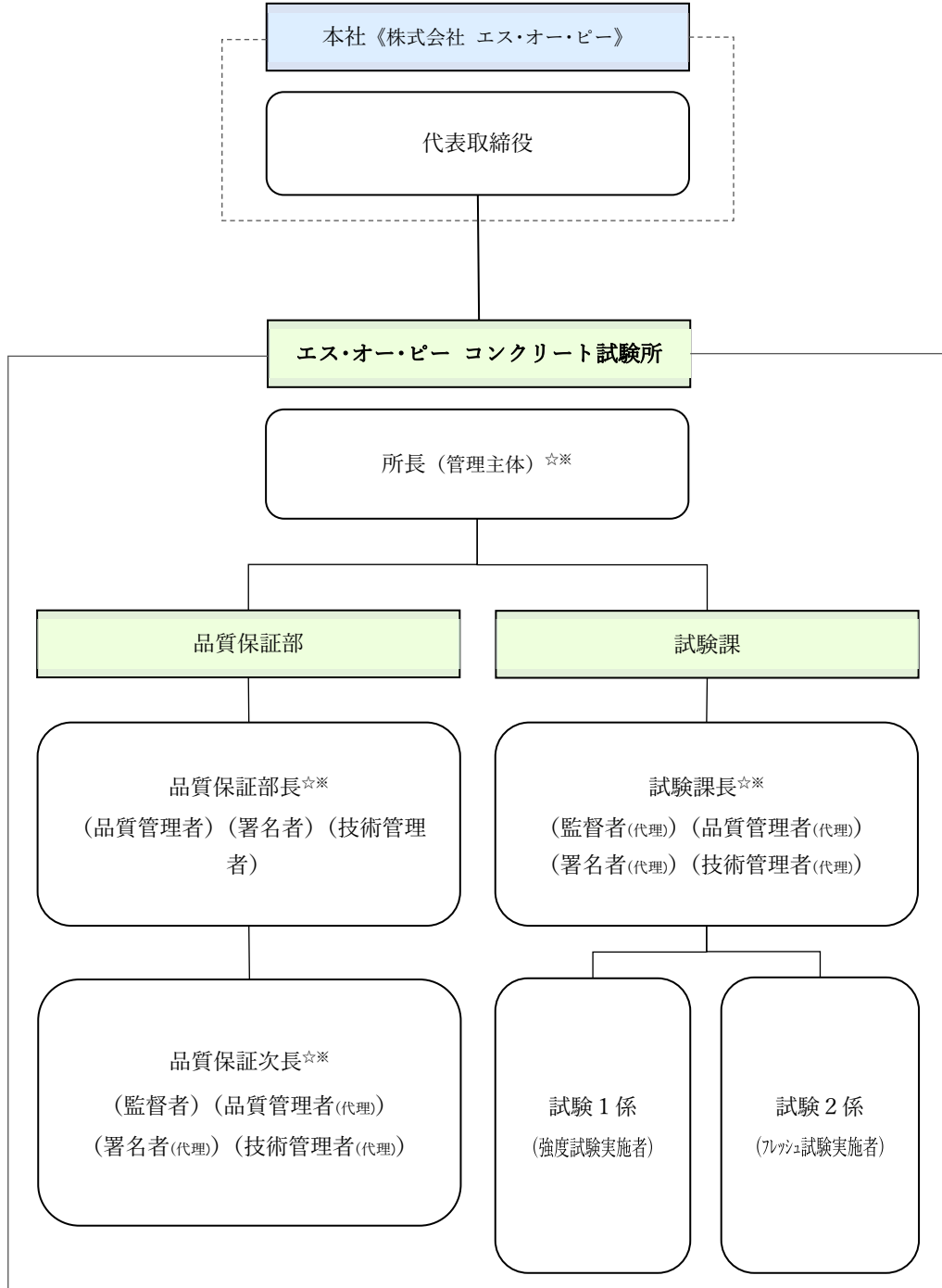


【 株式会社 エス・オー・ピー コンクリート試験所 組織図 】

2020.04.01 現在



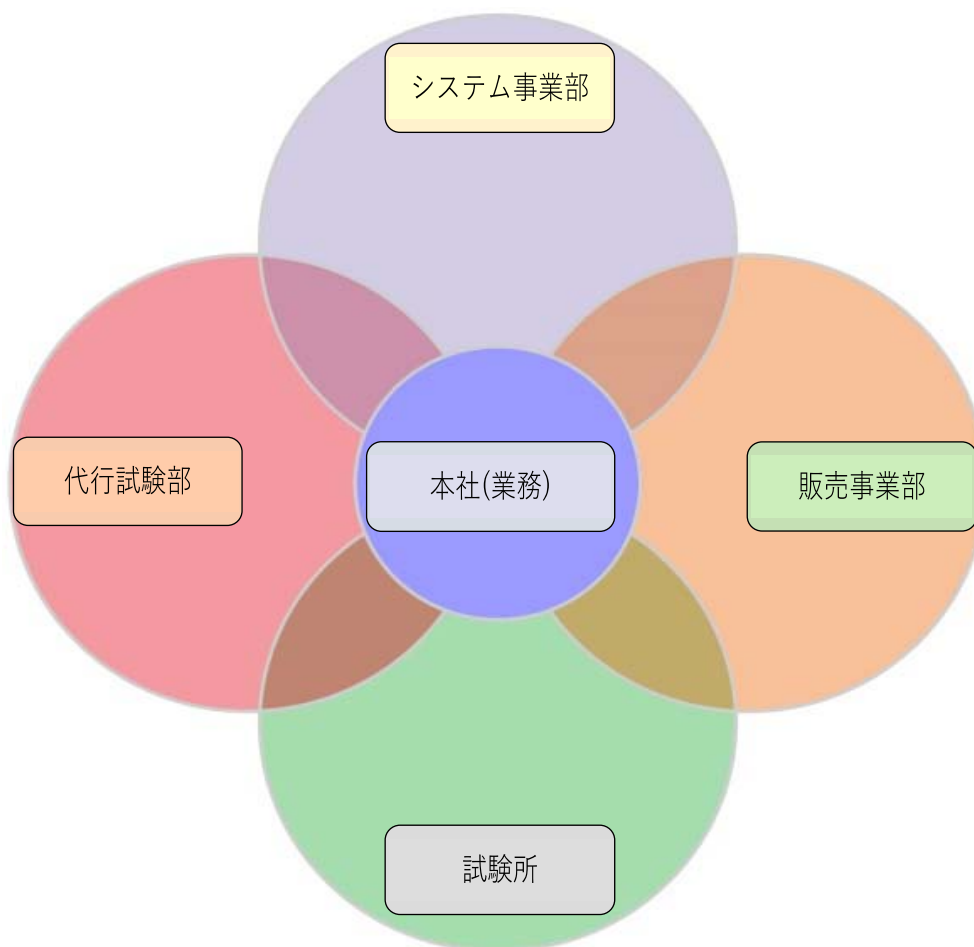
《凡例》

☆：運営委員会委員 ※：内部監査員

(注)実線内は当試験所マネジメントシステム対象範囲を示す。

【 株式会社 エス・オー・ピー 組織模式図 】

実務全般については、各部門長に権限移譲されており、母体組織である「株式会社 エス・オー・ピー」の本社は統轄組織としてその機能が特化されています。



【独立型組織】

実務レベルにおいてそれぞれの部門が独立して機能し、本社は各部門の実務レベルにおいては積極的な介入を行わない仕組みとなっています。

個々の事業を展開している各部門については、機能の相互補完が行えるようになっており、必要に応じて本社が統轄します。